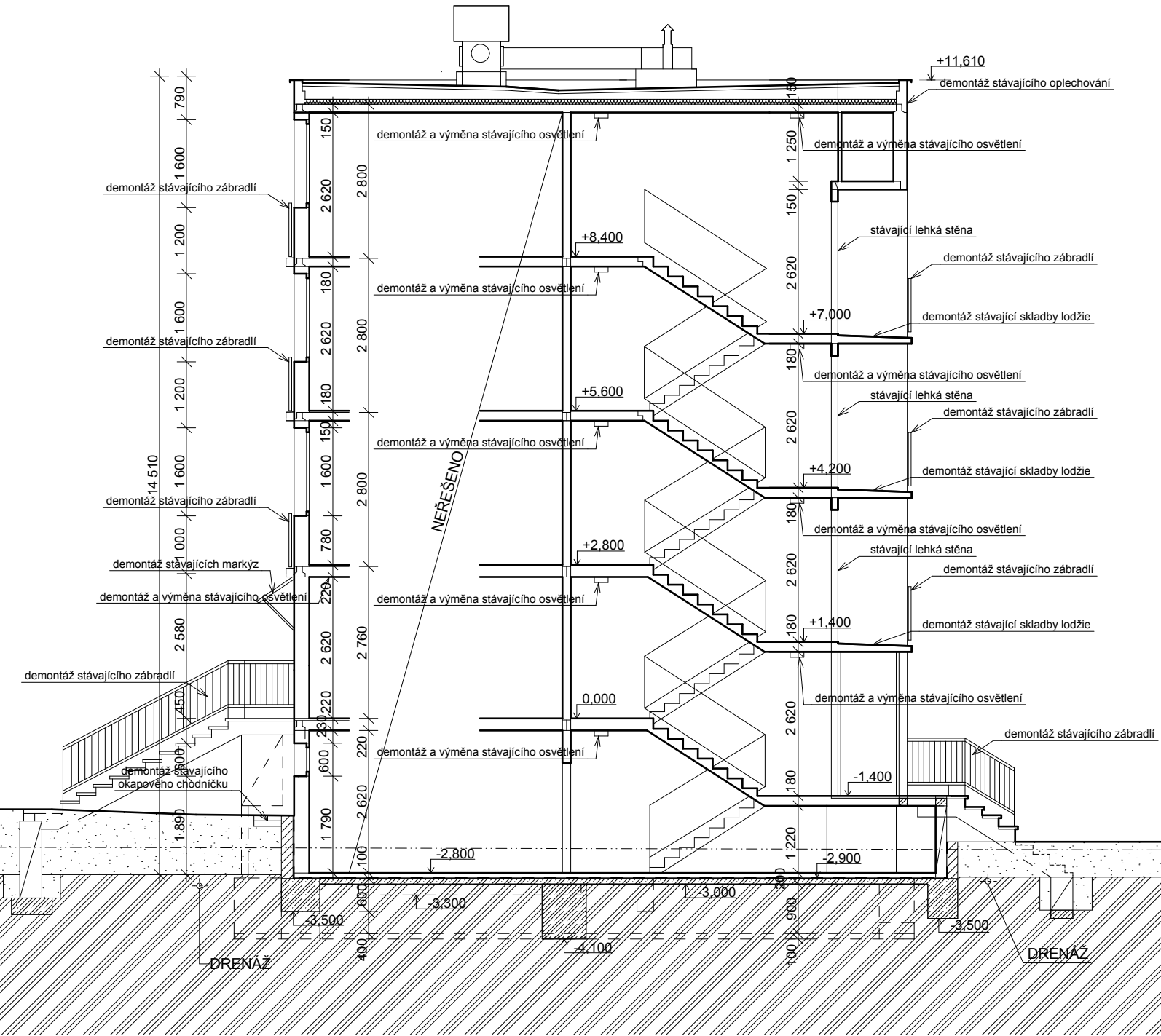
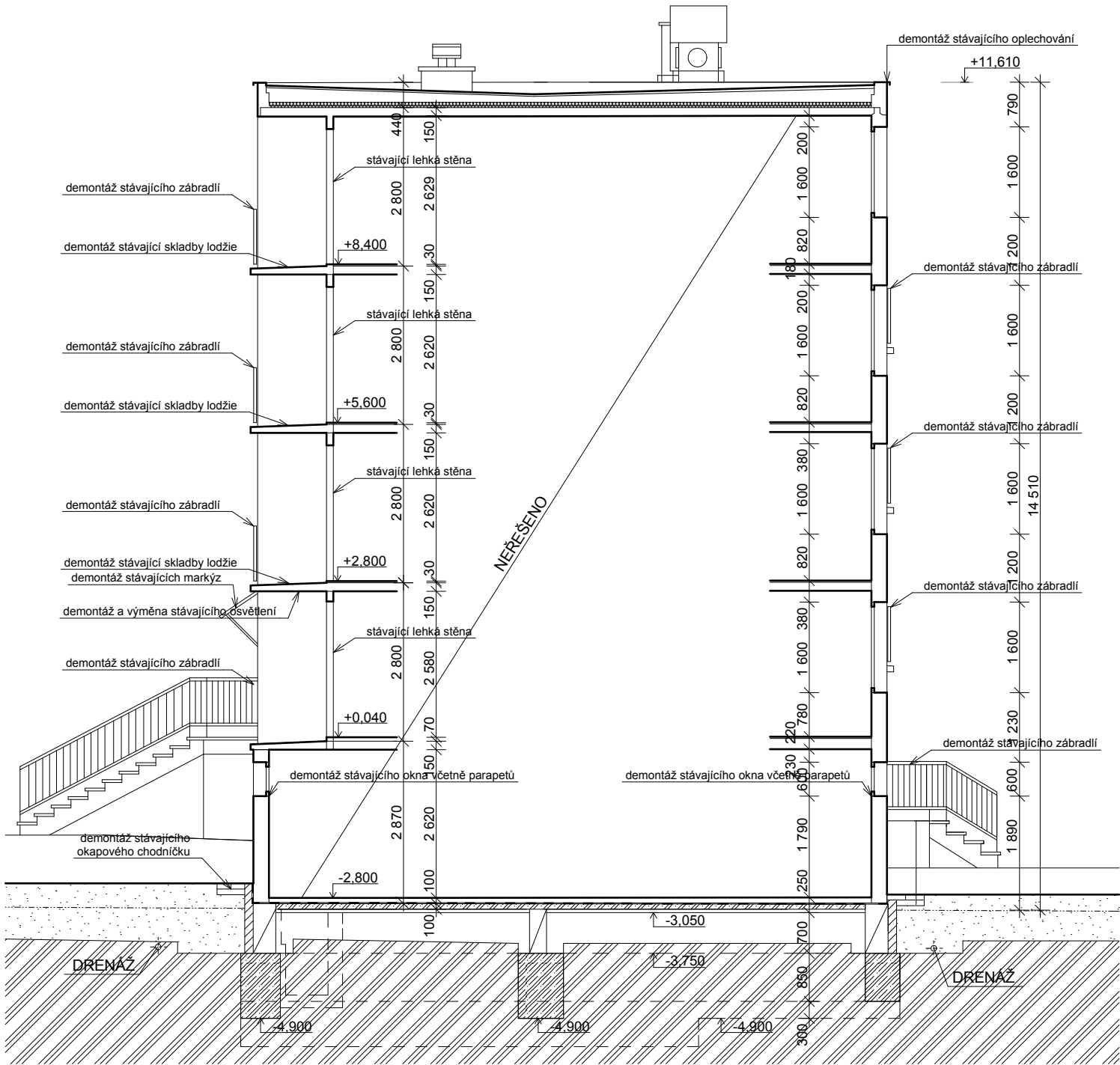


ŘEZ A-A'

Č.P. 255,256



ŘEZ B-B'



±0.000 = 445,950 m.n.m. B.p.v.

Poznámka:
Demontáž stávajících oken v 1.PP (včetně parapetů)
Demontáž a výměna stávajících venkovních parapetů.
Demontáž a výměna stávajícího osvětlení u vstupů a na chodbách.
Demontáž stávajících sušáků na prádlo.

LEGENDA MATERIÁLŮ
STÁVAJÍCÍ KONSTRUKCE

NAVRHL Ing.arch. Ivan Březina Ing.arch. Martin Březina Ing.arch. Václav Matějka Ing.arch. Šárka Ullwerová Ing.arch. Martina Jamborová	ZAKÁZKA Dokumentace pro provedení stavby Revitalizace panelových domů pro město Domažlice bytový dům v ulici Kovařovicově č.p. 255-256	OBSAH ŘEZ A-A', B-B' STÁVAJÍCÍ STAV	MEPRO s.r.o. architektonický ateliér nám. Před bateriemi 912/6 162 00 Praha 6
SCHVÁLIL Dipl.ing.arch. I.BŘEZINA	DATUM ŘÍJEN 2014	ARCH. ČÍSLO 19 - 07/14	18
DRUH DOKUMENTACE DPS			
MĚŘÍTKO 1 : 100			
KÓTOVÁNO V mm	DRENÁŽ	DRENÁŽ	DRENÁŽ